

BOMBA MANUAL: BOMBA L2P

Descripción

La bomba L2P se emplea principalmente en pequeñas máquinas que no requieran más de 10 puntos de engrase y equipadas con dosificadores de tipo F (sistema de resistencia).

Funcionamiento

La bomba L2P se acciona manualmente y funciona como un acumulador.

Al tirar de la empuñadura se comprime un resorte llenando un cilindro con una cantidad de aceite predeterminedada. Al soltar la empuñadura, un pistón empujado por el resorte fuerza la circulación del aceite en los conductos. El volumen de aceite se mide con precisión independientemente de la viscosidad.

Características

- Caudal: regulable 1 cm³ ó 2 cm³/carrera
- Presión: 2 bar.
- Depósito: 0,2 litros
- Filtro: Montado en la aspiración. Debe inspeccionarse regularmente y sustituirse una vez al año.
- Límites del sistema: Ver en el capítulo "Información técnica" los datos sobre el número de puntos que es posible lubricar en función del caudal por ciclo de la bomba.

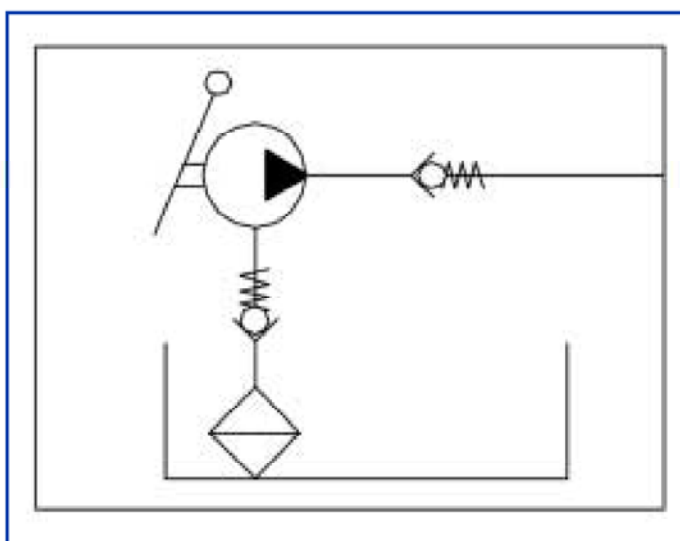
La viscosidad del aceite a la temperatura de funcionamiento debe situarse entre 30 y 1500 cSt.



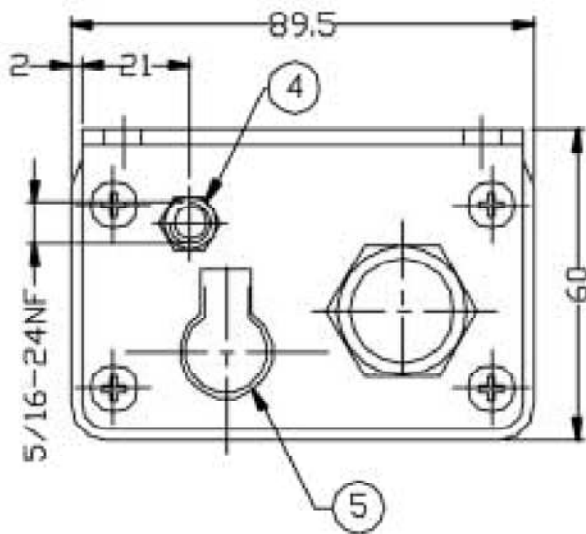
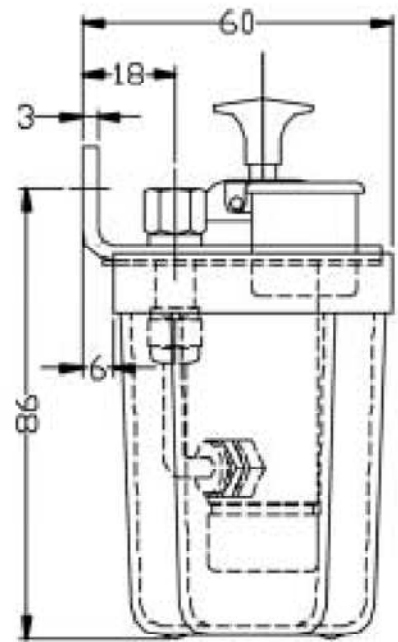
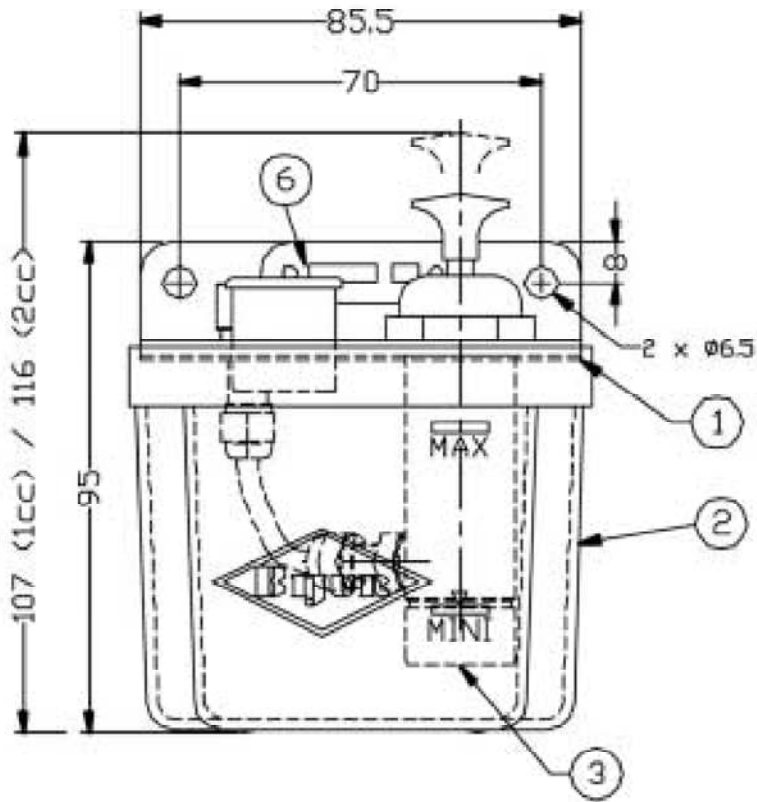
Para hacer un pedido

Bomba manual: réf. = **Bomba L2P**

Esquema de principio



**PLANO:
BOMBA L2P**



Leyenda

Referencia	Designación	Cantidad
1	Junta del depósito	1
2	Depósito de plástico de 0,2 l	1
3	Filtro de aspiración	1
4	Salida de aceite	1
5	Tapón de llenado	1
6	Placa indicadora	1

A Caudal/Carrera

107	1cm ³
116	2cm ³



INSTRUCCIONES DE SERVICIO: BOMBA L2P

Puesta en marcha

Llenar el depósito de aceite y accionar la palanca hasta que el aceite salga libremente de los órganos a lubricar.

Aceite

Utilizar un aceite mineral limpio, de calidad, y de una viscosidad recomendada por el fabricante que sea compatible con la bomba. Las características del aceite deben permitir su paso a través de un filtro de 40 micras sin separación.

Mantenimiento

La bomba debe accionarse con tanta frecuencia como sea indicado por el constructor de la máquina.

Inspeccionar regularmente el nivel de aceite y rellenar el depósito cuando sea necesario.

Inspeccionar periódicamente los conductos para asegurar que no estén forzados ni aplastados y que los tubos flexibles estén en buen estado y los rácores estén atomillados correctamente.

El filtro montado en la aspiración protege la máquina contra las impurezas. Debe inspeccionarse periódicamente y sustituirse una vez al año.

Piezas de repuesto

Kit de mantenimiento para la bomba L2P. Referencia AO-280.

Para toda reparación importante, se recomienda devolver la bomba completa a Bijur.



KIT DE MANTENIMIENTO: BOMBA L2P

Referencia	Designación	Cantidad
A0-280	Junta del depósito	1
	Filtro de aspiración	1
	Tornillo de fijación del depósito	4
	Depósito de plástico de 0,2 l	1
	Junta del filtro	1